



con il Patrocinio

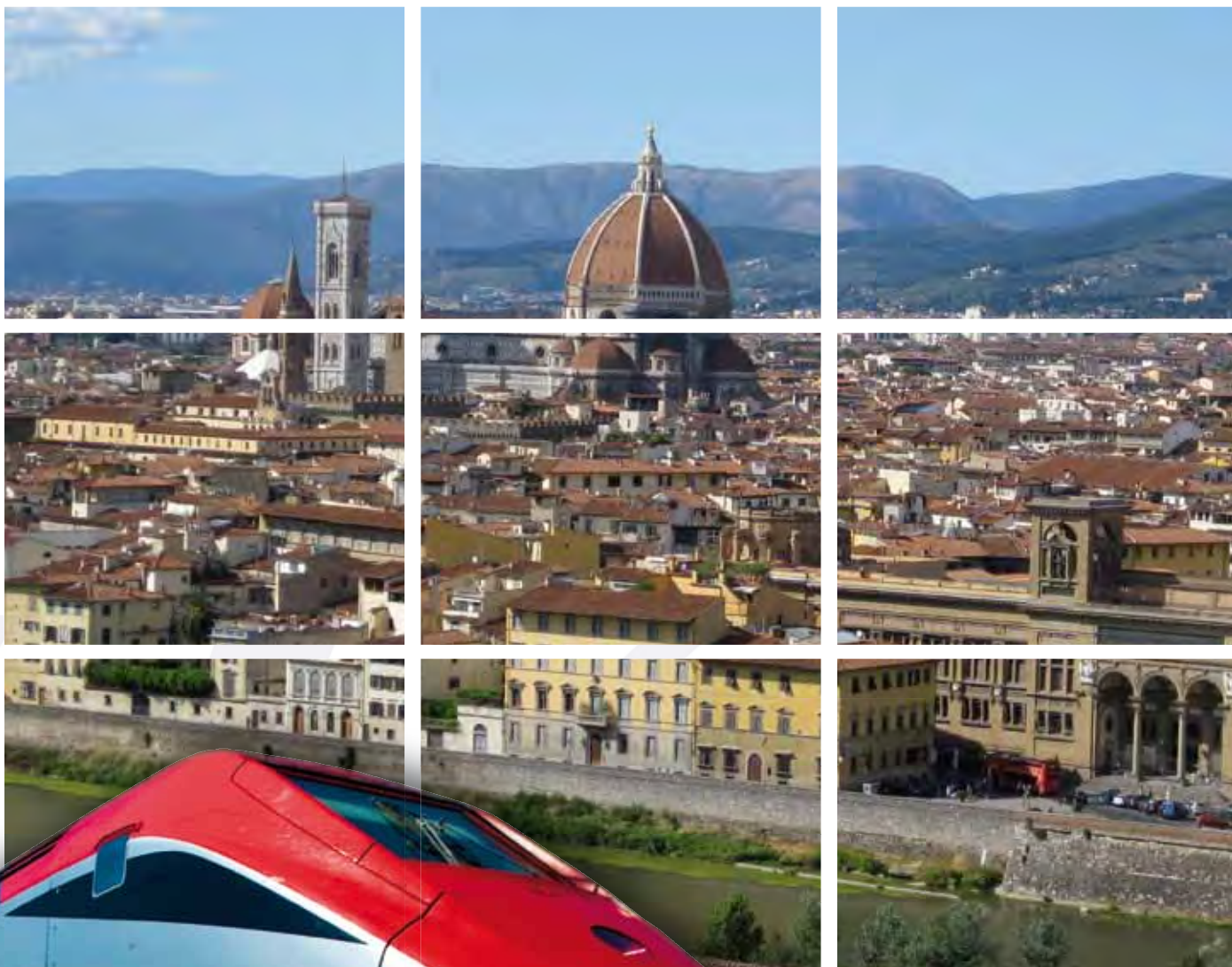


Ministero dell'Istruzione, dell'Università e della Ricerca  
Ufficio Scolastico Regionale per la Campania  
Ufficio XI - Ambito Territoriale di Napoli

# il treno dell'Arte

*“nella storia a 300 km/h”*

Proposta di visita di **FIRENZE** con viaggio in treno **FRECCIAROSSA**  
Riservato agli Istituti secondari di primo e secondo grado - ANNO SCOLASTICO 2011 - 2012



in collaborazione con



## FIRENZE IN TRENO (3 GIORNI)

### 1° GIORNO: NAPOLI / FIRENZE

Ritiro dei partecipanti presso la stazione ferroviaria di Napoli Centrale. Sistemazione in treno nei posti prenotati e partenza per Firenze con treno Frecciarossa. Arrivo a Firenze S. Maria Novella. Trasferimento a piedi in hotel e sistemazione nelle camere riservate. Mattinata dedicata ad un primo approccio con la città. Pranzo libero. Pomeriggio dedicato alla visita guidata della città.

#### DAL GOTICO AL RINASCIMENTO

Piazza del Duomo, centro della città, ospita i monumenti religiosi più importanti: Duomo (S. Maria del Fiore) di impronta gotica, iniziata sul finire del XIII secolo da Arnolfo di Cambio; Campanile di Giotto, alto 84 metri, dall'elegante rivestimento policromo; Battistero, dalla pianta ottagonale e dalle eccezionali porte bronzee. Percorsa l'animata via dé Martelli si giunge alla rinascimentale Piazza S. Lorenzo impreziosita da notevoli edifici, quali il Palazzo Medici-Riccardi, superbo esemplare di palazzo fiorentino del Rinascimento, la Basilica di S. Lorenzo dalla quattrocentesca Sagrestia Vecchia decorata da Donatello, l'attigua Biblioteca Laurenziana e le Cappelle Medicee, con i mirabili sepolcri Medicei scolpiti da Michelangelo. Attraverso via Cavour si raggiunge Piazza S. Marco, su cui affacciano la Galleria dell'Accademia - che espone opere di Michelangelo e dipinti di scuola fiorentina dal XIII al XIX secolo - ed il Museo di S. Marco (o dell'Angelico) che occupa i suggestivi ambienti del convento domenicano di S. Marco, notevole centro di cultura nel '400 (che ospitò tra gli altri il Beato Angelico) e raccoglie le principali opere dell'Angelico. Piazza della SS. Annunziata è la più armoniosa piazza cittadina ed è recinta da portici rinascimentali, dal Santuario della Madonna Annunziata, dallo Spedale degli Innocenti e dal Museo Archeologico, di particolare interesse per la conoscenza della civiltà etrusca.

Rientro in hotel. Cena e pernottamento.

### 2° GIORNO: FIRENZE

Trattamento di mezza pensione.

Giornata interamente dedicata alla visita guidata di Firenze, grande capitale di storia e arte.

#### ITINERARIO "UFFIZI"

Dalla centralissima via de' Calzaiuoli - che ospita Orsanmichele uno dei più singolari edifici gotici di Firenze - si raggiunge Piazza della Signoria, centro politico della città nel Medioevo. Le fa da sfondo il grandioso Palazzo Vecchio - o della Signoria, eretto nel 1300 da Arnolfo di Cambio - ed il Piazzale degli Uffizi, maestoso cortile circondato dal Palazzo degli Uffizi. Costruzione del Vasari (XVI secolo), a portico e loggia, l'edificio ospita la Galleria degli Uffizi che raccoglie capolavori della pittura italiana (Cimabue, Giotto, Masaccio, Piero della Francesca, Botticelli, Leonardo, Michelangelo, Raffaello, Tiziano, Tintoretto) ed una scelta rappresentanza delle scuole straniere.

Adiacente è il Museo di Storia della Scienza che raccoglie una ricca documentazione dello sviluppo scientifico (strumentazioni ottiche ed elettriche, macchinari vari, ecc.). L'itinerario di visita si conclude con una breve sosta sul quattrocentesco Ponte Vecchio, uno dei simboli della città.

#### ITINERARIO MONUMENTALE

Dalla Basilica di S. Maria Novella - capolavoro dell'architettura gotica, dalla facciata incrostate di marmi - all'aristocratica via dé Tornabuoni, su cui spicca il rinascimentale Palazzo Strozzi che racchiude un cortile a portico e logge. Oltrepassato l'Arno sul panoramico Ponte S. Trinità si raggiunge la Basilica di S. Spirito, considerata una delle più autentiche creazioni del primo Rinascimento. Dalla pittoresca Piazza S. Spirito si può raggiungere la Chiesa di S. Maria del Carmine con gli affreschi di Masaccio e successivamente Palazzo Pitti, il più monumentale dei palazzi fiorentini. Nel grandioso complesso - fatto erigere dai Pitti nel 1458 su disegno del Brunelleschi - sono ospitati la Galleria d'Arte Moderna e la Galleria Palatina, le cui sale affrescate raccolgono opere di Tiziano, Rubens, Tintoretto, Raffaello, Velazquez. Passeggiata distensiva nel Giardino di Boboli, uno dei più tipici e famosi giardini all'italiana, il cui villino adiacente ospita il Museo delle Porcellane.

Rientro in hotel. Cena e pernottamento.

### 3° GIORNO: FIRENZE / NAPOLI

Prima colazione. Mattinata dedicata all'approfondimento della visita della città.

#### "DAL BARGELLO ... A FIESOLE"

Museo Nazionale o del Bargello, collocato nell'austero Palazzo del Podestà, di grandissimo interesse per la conoscenza della scultura toscana dal '300 al '600 e per le ricchissime collezioni d'arte minore (accoglie fra l'altro opere di Michelangelo e Donatello). Visita del complesso monumentale che raccoglie la francescana Basilica di S. Croce, capolavoro dell'architettura gotica fiorentina e la rinascimentale Cappella dei Pazzi, opera del Brunelleschi.

Al di là dell'Arno inizia la cosiddetta "Viale dei Colli", la più bella passeggiata di Firenze (da effettuare in pullman), che da Piazza Ferrucci (sul Lungarno Ferrucci) segue il Viale Michelangelo fino al Piazzale Michelangelo da cui si gode una stupenda vista sulla città. Breve deviazione per visitare la Basilica di S. Miniato al Monte, capolavoro dell'architettura romanica fiorentina, eretta dall'XI al XIII secolo. La passeggiata prosegue attraverso Viale Galileo fino al Forte Belvedere che domina dall'alto Palazzo Pitti a difesa del quale fu eretto nel XVI secolo. Di qui proseguimento in pullman per Fiesole e visita del centro storico: Duomo, Basilica di S. Alessandro, Museo Archeologico, Museo Bandini e Museo "Primi Conti".

Pranzo libero. Trasferimento pomeridiano alla stazione ferroviaria e partenza per Napoli con treno Frecciarossa. Arrivo alla stazione ferroviaria di Napoli Centrale. Fine dei servizi.

### QUOTA INDIVIDUALE DI PARTECIPAZIONE (minimo 30 partecipanti)

€ 198,00 dal 1/10/2011 al 28/2/2012

€ 210,00 dal 1/3/2012 al 31/3/2012

€ 220,00 dal 1/4/2012 al 31/5/2012

Le quote comprendono i seguenti servizi:

- viaggio di andata e ritorno in treno ALTA VELOCITA' Frecciarossa in posti prenotati di 2° classe (esclusi i giorni di venerdì e domenica);
- trattamento di mezza pensione (pernottamento e prima colazione in hotel e pasti in ristorante);
- sistemazione in hotel 3 stelle in camere triple e quaduple per studenti, singole per i docenti accompagnatori;
- ½ minerale ai pasti;
- 3 visite guidate di mezza giornata;
- 1 gratuità ogni 15 partecipanti paganti;
- assicurazione contro infortuni e per responsabilità civile;
- IVA;
- tassa di soggiorno \*.

Le quote non comprendono:

- ingressi, extra e quanto non specificato.

### SUPPLEMENTI INDIVIDUALI FACOLTATIVI:

- pensione completa € 10,00 al giorno (incluso ½ minerale);
- pranzo in ristorante tipico toscano € 14,00 (incluso ½ minerale);
- nostro accompagnatore al seguito: € 13,00;
- escursione in pullman GT a Fiesole € 9,00 (mezza giornata);
- servizio guida per l'escursione a Fiesole € 5,00 (mezza giornata).

### RIDUZIONI:

- viaggio di A/R in treno INTERCITY - € 40,00 (stazione servita: Firenze Rifredi)

### HOTELS:

Gli hotels chiedono una cauzione di € 10,00 a persona da versare all'atto del check-in per eventuali danni.

\* taxa di soggiorno

dal 1/7/2011 e' stata introdotta una taxa di soggiorno di Euro 3,00 al giorno (già inclusa nella quota di partecipazione)

### EMMECI INFORMA:

#### INGRESSI AI MUSEI:

##### GALLERIA DEGLI UFFIZI

h. 8.15-18.50 - chiuso lunedì - ingresso gratuito previa prenotazione

##### GALLERIA DELL'ACCADEMIA

h. 8.15-18.50 - chiuso lunedì - ingresso gratuito previa prenotazione

##### GALLERIA PALATINA

h. 8.15-18.50 - chiuso lunedì - ingresso gratuito previa prenotazione

##### MUSEO NAZIONALE DEL BARGELLO

h. 8.15-17.00 - chiuso 1°/3°/5° dom. - 2°/4° lun - 1° maggio

ingresso gratuito previa prenotazione

##### MUSEO DELLE CAPPELLE MEDICEE

h. 8.15-16.50 - chiuso 2°/4° dom. - 1°/5° lun - 1° maggio

ingresso gratuito previa prenotazione

##### PALAZZO VECCHIO

h. 9.00-17.00 - giovedì h. 9.00-14.00 - chiuso 1° maggio

ingresso € 4,50 ingresso gratuito previa prenotazione

##### BASILICA DI SANTA CROCE

h. 9.30-17.00 - festivi h. 13.00-17.30 - ingresso € 3,00

##### BASILICA DI SANTA MARIA NOVELLA

h. 7.00-19.00 - festivi h. 8.00-19.00 - ingresso € 2,50

All'interno dei musei è prevista 1 guida ogni 25 persone,

è pertanto previsto un supplemento da calcolare in base al numero dei partecipanti.

### ORARI FRECCIAROSSA:

NAPOLI C.	FIRENZE S. M. N.	FIRENZE S. M. N.	NAPOLI C.
partenza	arrivo	partenza	arrivo
06,50	09,50	17,10	20,10
07,08	10,03	18,10	21,10
07,50	10,50	19,10	22,10

Orari validi fino al 10/12/2011. Per partenze successive consultare il sito [www.trenitalia.com](http://www.trenitalia.com)

per informazioni e prenotazioni:



Via Girolamo Santacroce, 21 a/b/c  
80129 NAPOLI

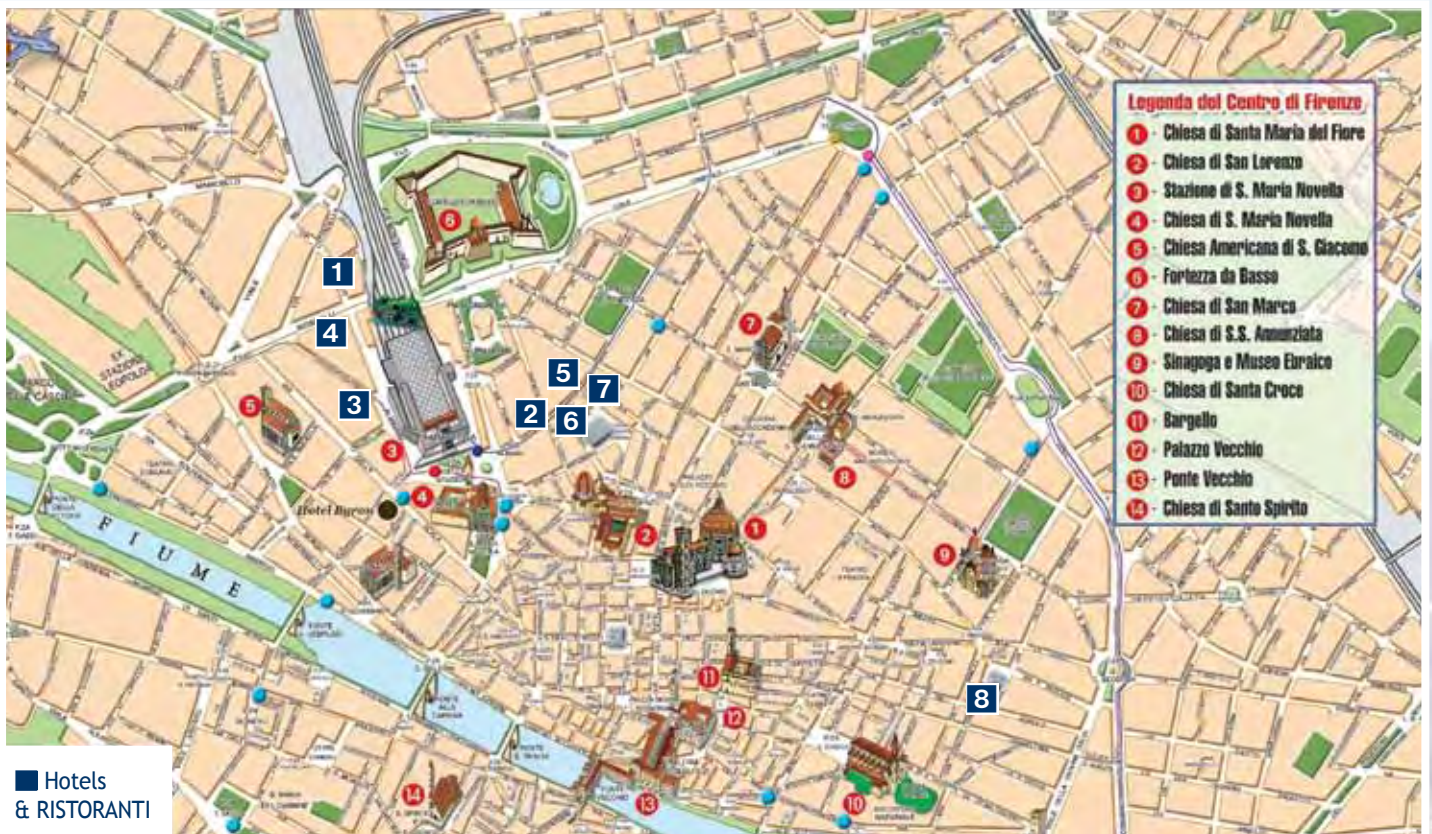
tel. 081 558.45.75

fax 081 556.20.37

[gruppi@emmeciviaggi.it](mailto:gruppi@emmeciviaggi.it)

Le condizioni generali di partecipazione sono pubblicate sul sito:

[www.emmeciviaggi.it](http://www.emmeciviaggi.it)



**1** Hotel LEONARDO DA VINCI



**2** Hotel CORONA D'ITALIA



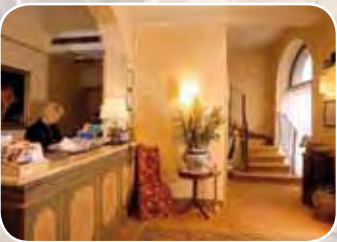
**3** Hotel DELLE NAZIONI



**4** Hotel GOLF



**5** Hotel GALILEO



**6** ristorante DIVINA OSTERIA



**7** ristorante ANTICO MERCATO



**8** ristorante RUBACONTE



*I treni Frecciarossa offrono un modo di viaggiare veloce, comodo e sicuro. La flotta è composta da ETR 500 progettati per raggiungere i 360 km/h e che viaggiano a 300 km/h sulle linee Alta Velocità. Tutte le vetture sono climatizzate ed insonorizzate; il massimo comfort è garantito da comode poltrone ergonomiche. Per garantire costantemente la pulizia di bordo, è operante un servizio di "pulitore viaggiante".*

divertimento +

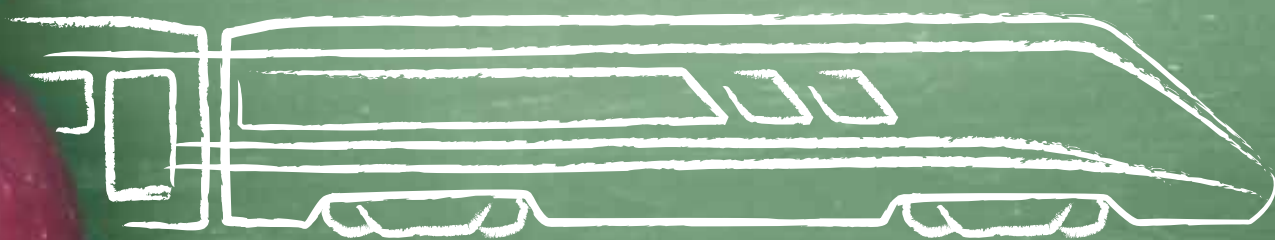
sicurezza +

convenienza +

ambiente =

---

gita in treno!!



Con le nuove offerte Viaggiaimpara di Trenitalia la tua classe parte per una lezione indimenticabile nei luoghi dove la storia, l'arte e la natura hanno tanto da raccontare.



**School Group Italy&Europe, a partire da 20€ a persona, per scoprire le città più belle d'Italia e d'Europa!**  
Informazioni e dettagli su: [www.viaggiaimpara.trenitalia.com](http://www.viaggiaimpara.trenitalia.com), biglietterie Trenitalia, agenzie di viaggi e centri comitive.

**La scuola in treno: il miglior modo di viaggiare nel rispetto dell'ambiente.**

[www.trenitalia.com](http://www.trenitalia.com)

I prezzi indicati sono a persona, di corsa semplice e per viaggi in 2° classe. L'offerta School Group Italy è valida a bordo dei treni Espressi, IC, ICN, Frecciabianca, Frecciargento e Frecciarossa. L'offerta School Group Europe è a posti limitati, valida per viaggi fino al 10 Dicembre 2011, con biglietti non modificabili, né rimborsabili. Alcuni treni e periodi potrebbero essere esclusi. Offerte soggette a specifiche condizioni. Per info e condizioni: [www.viaggiaimpara.trenitalia.com](http://www.viaggiaimpara.trenitalia.com)