

Calendario scolastico 2009/2010

In collaborazione con



Monaco
di Baviera

Roma

Sicilia

Napoli

Firenze

Parigi

Praga

Vienna

Bologna

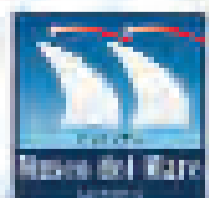
Venezia

VIAGGIANDO SI IMPARA.

Con le nuove offerte **ViaggiaImpara** di Trenitalia la tua classe parte per una lezione indimenticabile nei luoghi dove la storia, l'arte e la natura hanno tanto da raccontarci.

<p>School Group Europe a partire da 15 euro il giorno per persona in più oltre i 15 anni</p>	<p>School Group Italy a partire da 20 euro il giorno per persona in più oltre i 15 anni</p>
---	--

Per maggiori informazioni visitate il sito www.viaggiaimpara.trenitalia.com



Calendario Scolastico



SETTEMBRE 2009

1 martedì	●	12 sabato	●	23 mercoledì	●
2 mercoledì	●	13 domenica	●	24 giovedì	●
3 giovedì	●	14 lunedì	●	25 venerdì	●
4 venerdì	●	15 martedì	●	26 sabato	●
5 sabato	●	16 mercoledì	●	27 domenica	●
6 domenica	●	17 giovedì	●	28 lunedì	●
7 lunedì	●	18 venerdì	●	29 martedì	●
8 martedì	●	19 sabato	●	30 mercoledì	●
9 mercoledì	●	20 domenica	●		
10 giovedì	●	21 lunedì	●		
11 venerdì	●	22 martedì	●		

Monaco di Baviera



**5 giorni
2 notti in Hotel
+ 2 notti in viaggio**

Quota individuale di partecipazione

Ottobre '09 e Maggio '10 a partire da € 211,60
 Novembre 2009 a partire da € 195,60
 Dicembre '09 e Febbraio '10 a partire da € 189,60
 Gennaio 2010 a partire da € 183,60
 Marzo e Aprile 2010 a partire da € 209,60

Minimo 30 partecipanti paganti

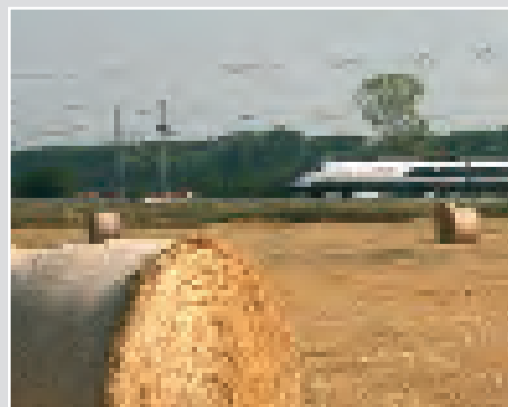
La tariffa **School Group Europe** offre ulteriori riduzioni sul prezzo del treno nei periodi dal 5/10/2009 al 12/06/2010

la quota comprende

Viaggio in treno con sistemazione in cuccette di 2^a classe riservate - Sistemazione in camere multiple presso hotel *** centrale o ben collegato al centro (2 notti) - Trattamento di mezza pensione (cena in ristorante convenzionato situato a fianco all'hotel) in hotel e di solo pernottamento in treno come indicato in programma - N. 1 gratuita in camera doppia ogni 15 paganti, esclusi costi di eventuali supplementi o servizi facoltativi - Polizza assicurativa medico bagaglio - Materiale informativo

la quota non comprende

Pasti non indicati e bevande ai pasti - Escursioni indicate come facoltative - Mance ed extra personali - Facchinaggio - Deposito cauzionale - Tutto quanto non indicato nella quota comprende

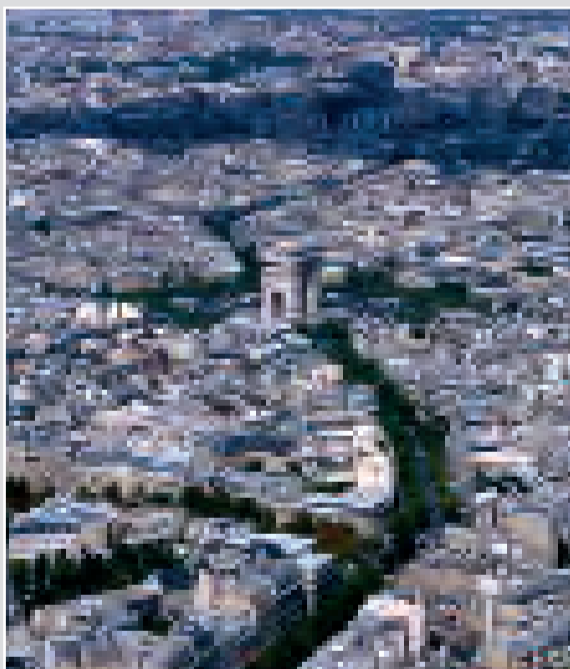


ESCURSIONI E VISITE FACOLTATIVE

Panoramica della città bus + guida (3hr) € 22,00
 Visita ai castelli reali bus + guida (11hr) € 43,00
 Cena tipica in birreria per ragazzi € 15,00

(Ingressi esclusi - ingressi ai castelli reali gratuiti per i ragazzi fino ai 15 anni dietro presentazione certificazione della scuola)

Parigi



**5 giorni
2 notti in Hotel
+ 2 notti in viaggio**

Quota individuale di partecipazione

Fino al 28/02/10 a partire da € 245,20
 Dal 01/03/10 a partire da € 251,20

Minimo 40 partecipanti paganti

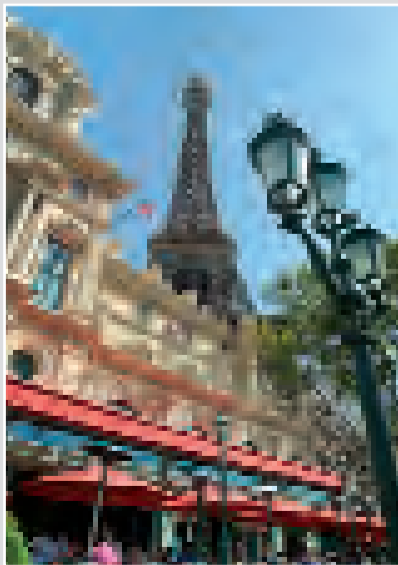
La tariffa **School Group Europe** offre ulteriori riduzioni sul prezzo del treno nei periodi dal 5/10/2009 al 12/06/2010

la quota comprende

Viaggio in treno con sistemazione in cuccette di 2^a classe riservate - Trasferimento in pullman stazione ferroviaria/hotel e viceversa - Sistemazione in hotel 3 stelle a Parigi centrale/semi centrale con sistemazione in camere multiple per studenti e singole per i docenti tutte con servizi privati - Trattamento di 2 mezza pensioni con cene in hotel o ristorante convenzionato - Assicurazione medico-bagaglio - N. 1 gratuita ogni 15 studenti paganti

la quota non comprende

Pranzi, bevande ai pasti - Visite guidate ed ingressi ai Monumenti - Extra e tutto quello non espressamente indicato alla voce "la quota comprende"



Calendario Scolastico

OTTOBRE 2009



1 giovedì	●	12 lunedì	●	23 venerdì	●
2 venerdì	●	13 martedì	●	24 sabato	●
3 sabato	●	14 mercoledì	●	25 domenica	●
4 domenica	●	15 giovedì	●	26 lunedì	●
5 lunedì	●	16 venerdì	●	27 martedì	●
6 martedì	●	17 sabato	●	28 mercoledì	●
7 mercoledì	●	18 domenica	●	29 giovedì	●
8 giovedì	●	19 lunedì	●	30 venerdì	●
9 venerdì	●	20 martedì	●	31 sabato	●
10 sabato	●	21 mercoledì	●		
11 domenica	●	22 giovedì	●		

Praga

6 giorni
3 notti in Hotel
+ 2 notti in viaggio

Quota individuale di partecipazione

Dal 01/09/09 al 31/10/09 a partire da € 368,00
 Dal 01/11/09 al 27/12/09 a partire da € 346,00
 Dal 02/01/10 al 21/03/10 a partire da € 337,00
 Dal 22/03/10 al 31/03/10 a partire da € 348,00
 Dal 01/04/10 al 14/06/10 a partire da € 368,00

Minimo 30 partecipanti paganti

La tariffa **School Group Europe** offre ulteriori riduzioni sul prezzo del treno nei periodi dal 5/10/2009 al 12/06/2010

ESCURSIONI E VISITE FACOLTATIVE

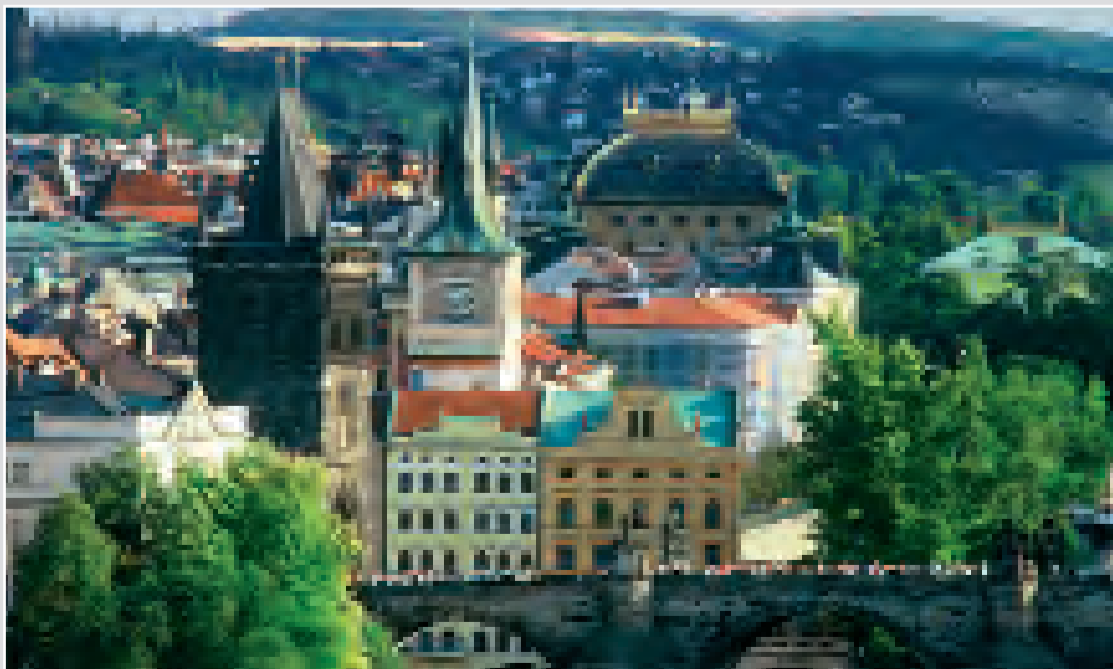
Panoramica della città bus + guida (4 ore) € 11
 Visita a Karlstein bus + guida (5 ore) € 15
 Escursione a Karlovy Vary (9 ore) € 26
 Cena tipica in birreria per ragazzi € 14 (min. 30 partecipanti)
 Minicrociera sul fiume Moldava € 9

la quota comprende

Viaggio in treno con sistemazione in cuccette di 2^a classe riservate - Sistemazione in camere multiple presso hotel*** centrale o ben collegato al centro (3 notti) - Trattamento di mezza pensione in hotel e di solo pernottamento in treno come indicato in programma - N. 1 gratuità in camera doppia ogni 15 paganti, esclusi costi di eventuali supplementi o servizi facoltativi - Polizza assicurativa medico bagaglio - Materiale informativo

la quota non comprende

Pasti non indicati e bevande ai pasti - Escursioni indicate come facoltative e relativi ingressi - Mance ed extra personali - Facchinaggio - Deposito cauzionale - Tutto quanto non indicato nella quota comprende



Vienna

5 giorni
2 notti in Hotel
+ 2 notti in viaggio

Quota individuale di partecipazione

Fino al 28/02/10 a partire da € 279,20
 Dal 01/03/10 a partire da € 290,20

Minimo 30 partecipanti paganti

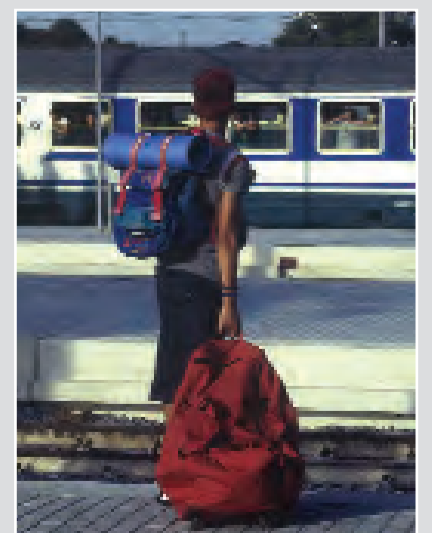
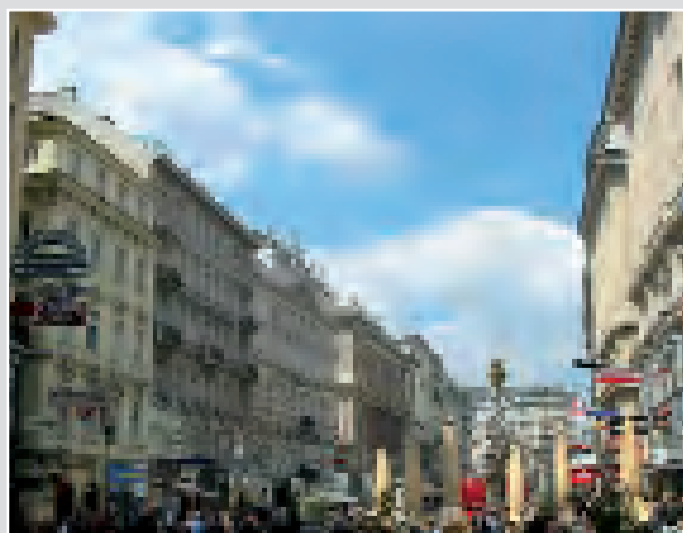
La tariffa **School Group Europe** offre ulteriori riduzioni sul prezzo del treno nei periodi dal 5/10/2009 al 12/06/2010

la quota comprende

Viaggio in treno con sistemazione in cuccette di 2^a classe riservate - Sistemazione in hotel 3 stelle a Vienna zona stazione sud in camere multiple max 4 letti tutte con servizi privati - Trattamento di mezza pensione con cene in hotel/ristorante - Assicurazione medico-bagaglio Mondial Assistance - N.1 gratuità in camera singola ogni 15 paganti

la quota non comprende

Altri mezzi di trasporto - Pasti non menzionati - Bevande ai pasti - Servizi di guida - Ingressi a musei, monumenti, parchi, etc. (anche quando la visita si svolge, da programma, all'interno di siti che prevedono ingresso a pagamento) - Polizza contro annullamento - Mance - Extra in genere e tutto quanto non specificato nel programma



Calendario Scolastico

NOVEMBRE 2009



1 domenica	●	12 giovedì	●	23 lunedì	●
2 lunedì	●	13 venerdì	●	24 martedì	●
3 martedì	●	14 sabato	●	25 mercoledì	●
4 mercoledì	●	15 domenica	●	26 giovedì	●
5 giovedì	●	16 lunedì	●	27 venerdì	●
6 venerdì	●	17 martedì	●	28 sabato	●
7 sabato	●	18 mercoledì	●	29 domenica	●
8 domenica	●	19 giovedì	●	30 lunedì	●
9 lunedì	●	20 venerdì	●		
10 martedì	●	21 sabato	●		
11 mercoledì	●	22 domenica	●		

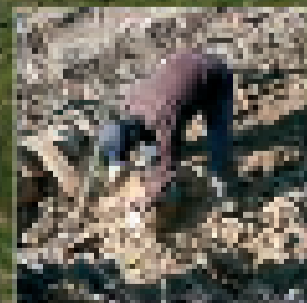
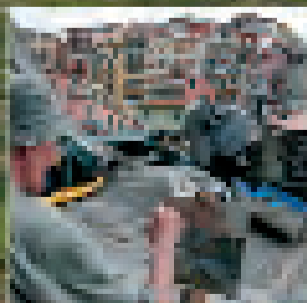


AGENZIA VIAGGI DEL PARCO NAZIONALE DELLE CINQUE TERRE

Le Cinque Terre, con il mitico paesaggio terrazzato, i borghi, la natura selvaggia e il mare cristallino sono ormai una delle mete più ambite del turismo italiano ed estero.

Per organizzare i migliori servizi di incoming sul territorio e nelle zone limitrofe del Parco è nata l'Agenzia Viaggi del "Parco Nazionale delle Cinque Terre".

I nostri pacchetti ed itinerari si rivolgono ad ogni tipo di pubblico, con la massima disponibilità alla personalizzazione: individuali italiani e stranieri, comitive e gruppi scolastici delle diverse età possono trovare la soluzione ideale per il loro soggiorno. Contattateci!



Ecco alcune delle nostre proposte:

- Cinque borghi come e perché: come sono nate le 5 Terre
- Pittura e poesia nelle 5 Terre
- Attività di Educazione Ambientale a Torre Guardiola
- Il sentiero azzurro: camminando tra borghi e vigneti
- Le terre incolte: visite ai vigneti del Parco Nazionale

Tutti i percorsi sono combinabili tra loro per estendere il soggiorno a più giorni: non esitate a chiederci consigli ed ulteriori informazioni!!!



Info e Contatti:
Agenzia Viaggi del Parco Nazionale delle Cinque Terre

P.zza Cesare Battisti, 18/19 - 19121 La Spezia
Tel 0187258690 - fax 0187256028

Web:

www.parconazionale5terre.it

E-mail:

agenziaviaggi@parconazionale5terre.it

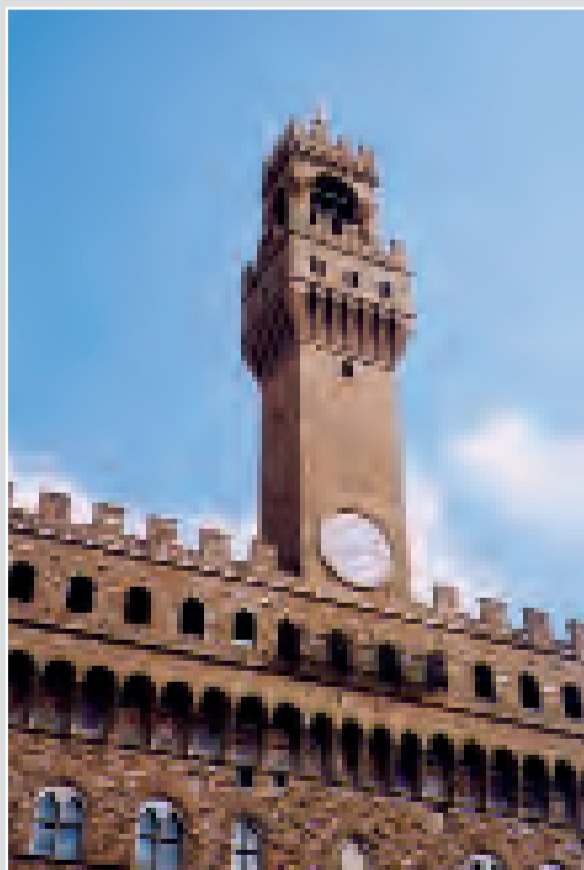
Calendario Scolastico

DICEMBRE 2009



1 martedì	●	12 sabato	●	23 mercoledì	●
2 mercoledì	●	13 domenica	●	24 giovedì	●
3 giovedì	●	14 lunedì	●	25 venerdì	●
4 venerdì	●	15 martedì	●	26 sabato	●
5 sabato	●	16 mercoledì	●	27 domenica	●
6 domenica	●	17 giovedì	●	28 lunedì	●
7 lunedì	●	18 venerdì	●	29 martedì	●
8 martedì	●	19 sabato	●	30 mercoledì	●
9 mercoledì	●	20 domenica	●	31 giovedì	●
10 giovedì	●	21 lunedì	●		
11 venerdì	●	22 martedì	●		

Firenze



GUIDA

- mezza giornata (3 ore) € 140,00 fino a 30 persone ogni persona in più € 2,50
- intera giornata (6 ore) € 260,00 fino a 30 persone ogni persona in più € 4,00

Ristoranti: Menu turistico da € 9,00

**3 giorni
2 notti in Hotel**

ETILM TRAVEL
TOUR OPERATOR

Quota individuale di partecipazione

Fino al 28/02/10 a partire da € 112,60

Dal 01/03/10 al 31/03/10 a partire da € 129,60

Dal 01/04/10 a partire da € 139,60

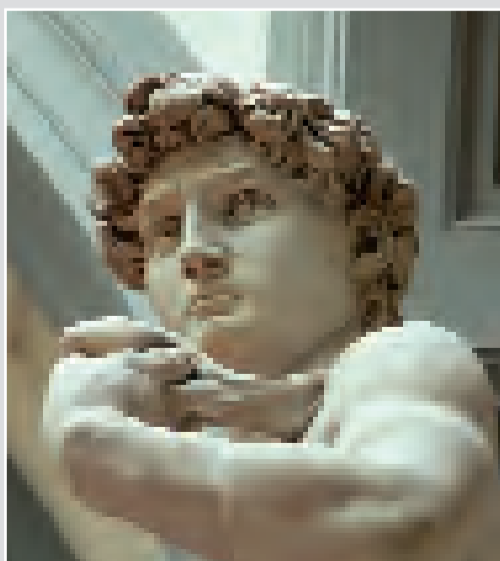
Minimo 30 partecipanti paganti

la quota comprende

Viaggio in treno con sistemazione posti di 2ª classe riservati - Sistemazione in hotel 3 stelle centrale in camere 3/4 letti per gli studenti, singole per gli accompagnatori; camere con servizi privati, telefono, tv color - Trattamento di mezza pensione con cene in ristorante convenzionato - Materiale di cortesia per gli accompagnatori - Assicurazione Navale spa include: Assistenza spese mediche Navale S.O.S. con centrale operativa 24h su 24h - Garanzia speciale a favore dei docenti e studenti, Garanzia Bagaglio - N. 1 gratuita in singola ogni 15 partecipanti paganti

la quota non comprende

I pranzi, le bevande, gli ingressi ai musei, extra personali in genere - Tutto quanto non indicato nella voce la quota comprende



ETILM TRAVEL
TOUR OPERATOR

viaggiare
con **noi**

Gli specialisti del Turismo Scolastico

**30 anni di
esperienza
al servizio
delle Scuole**



Calata G.B. Cuneo 21 - 18100 Imperia
Tel. 0183 27 38 77 - Fax verde 800 91 45 46
www.etilmtravel.it - scuole@etilmtravel.it



Calendario Scolastico

GENNAIO 2010



1 venerdì	●	12 martedì	●	23 sabato	●
2 sabato	●	13 mercoledì	●	24 domenica	●
3 domenica	●	14 giovedì	●	25 lunedì	●
4 lunedì	●	15 venerdì	●	26 martedì	●
5 martedì	●	16 sabato	●	27 mercoledì	●
6 mercoledì	●	17 domenica	●	28 giovedì	●
7 giovedì	●	18 lunedì	●	29 venerdì	●
8 venerdì	●	19 martedì	●	30 sabato	●
9 sabato	●	20 mercoledì	●	31 domenica	●
10 domenica	●	21 giovedì	●		
11 lunedì	●	22 venerdì	●		

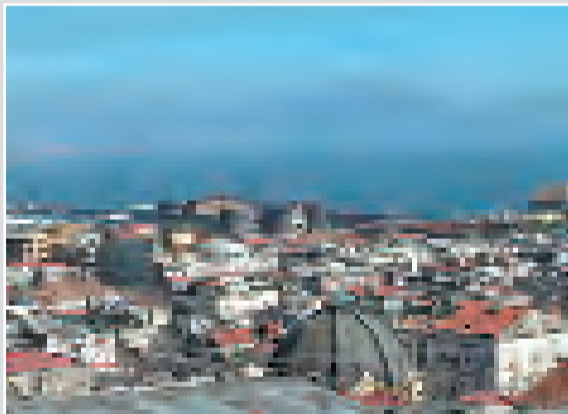
Napoli

**5 giorni
2 notti in Hotel
+ 2 notti in viaggio**

Quota individuale di partecipazione

Fino al 31/03/10 a partire da € 159,00
Dal 01/04/10 a partire da € 165,00

Minimo 40 partecipanti paganti



la quota comprende

Viaggio in treno con sistemazione in cuccette di 2ª classe riservate - Sistemazione in hotel 3 stelle a Napoli centrale/semi centrale in zona comoda facilmente raggiungibile dalla stazione ferroviaria con sistemazione in camere multiple per studenti e singole per i docenti tutte con servizi privati - Trattamento di 2 mezzepensioni con cene in hotel o ristorante convenzionato - Assicurazione medico-bagaglio - N. 01 gratuità in singola ogni 15 partecipanti paganti

la quota non comprende

Pranzi, bevande ai pasti - Visite guidate e ingressi ai Monumenti - Extra e tutto quello non espressamente indicato alla voce "la quota comprende"



DA VEDERE:

il Duomo, Piazza del Plebiscito, il Teatro Carlo Felice, il Palazzo Reale
Inoltre si consiglia l'escursione in Costiera Amalfitana, con Amalfi, Positano e Ravello e l'escursione in traghetto a Capri o Ischia.



Speciale Bologna CON ALTA VELOCITA'

1 giorno



Quota individuale di partecipazione

Con Alta Velocità a partire da € 95,60

Possibilità di raggiungere Bo con treno IC e ES CITY a partire da € 63,60

Minimo 25 partecipanti paganti

la quota comprende

Viaggio per Bologna con treno AV in posti riservati di 2ª classe - Ingresso al museo - Servizio guida per visita museo - Assicurazione medico non stop - Interassistenze e bagaglio - N.1 gratuità ogni 15 paganti

la quota non comprende

Pranzo - Extra personali - In genere tutto ciò che non appare alla voce "la quota comprende".

Guida mezza giornata € 100,00 fino a 30 persone
ogni persona in più € 2,00

Guida intera giornata € 180,00 fino a 30 persone
ogni persona in più € 3,00

2 giorni 1 notte



Quota individuale di partecipazione

Fino al 28/02/10 con Alta Velocità a partire da € 143,60

Dal 01/03/10 con Alta Velocità a partire da € 147,50

Fino al 28/02/10 con IC e ES CITY a partire da € 111,60

Dal 01/03/10 con IC e ES CITY a partire da € 115,60

Minimo 25 partecipanti paganti

la quota comprende

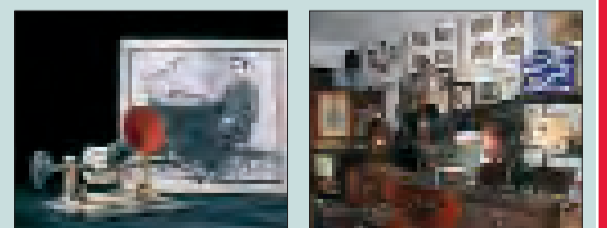
Viaggio per Bologna con treno AV in posti riservati di 2ª classe - Una notte in hotel 3 stelle centrale, sistemazione in camere multiple per gli studenti e doppie per gli accompagnatori - Cena presso self-service convenzionato vicino all'hotel - Acqua minerale a cena - Prima colazione in hotel - Ingresso al museo - Servizio guida per visita museo - Assicurazione medico non stop - Interassistenze e bagaglio - N. 1 gratuità, in doppia, ogni 15 paganti.

la quota non comprende

Pranzo - Extra personali - In genere tutto ciò che non appare alla voce "la quota comprende".

**VISITA GUIDATA AL MUSEO DELLA COMUNICAZIONE G. PELAGALLI
PATRIMONIO UNESCO DELLA CULTURA.**

Visita guidata e attività di laboratorio per i ragazzi; durata del percorso: 2 ore e 1/2 circa. Nel museo sono esposti 2000 pezzi che raccontano la storia della radio, televisione, cinema, computer, telefonia, macchine musicali meccaniche, fonografia di Edison, canzone italiana e altro ancora.



Nel 2009/2010 si celebrano i 100 anni del premio nobel dato a Marconi: la direzione del Museo, con il patrocinio delle istituzioni e con il supporto di sponsor, BANDISCE UN CONCORSO, collegato alle visite guidate al museo, dedicato al PREMIO NOBEL Marconi ed alla comunicazione.

Calendario Scolastico

FEBBRAIO 2010



1 lunedì	●	12 venerdì	●	23 martedì	●
2 martedì	●	13 sabato	●	24 mercoledì	●
3 mercoledì	●	14 domenica	●	25 giovedì	●
4 giovedì	●	15 lunedì	●	26 venerdì	●
5 venerdì	●	16 martedì	●	27 sabato	●
6 sabato	●	17 mercoledì	●	28 domenica	●
7 domenica	●	18 giovedì	●		
8 lunedì	●	19 venerdì	●		
9 martedì	●	20 sabato	●		
10 mercoledì	●	21 domenica	●		
11 giovedì	●	22 lunedì	●		

Roma

**4 giorni
3 notti in Hotel**



Quota individuale di partecipazione

Fino al 28/02/10 a partire da € 175,00
 Dal 01/03/10 al 31/03/10 a partire da € 220,00
 Dal 01/04/10 a partire da € 240,00

Minimo 40 partecipanti paganti

la quota comprende

Viaggio in treno Eurostar Fast con sistemazione posti di 2ª classe riservati - Sistemazione in hotel 3 stelle a Roma centrale/semi centrale in zona comoda facilmente raggiungibile dalla stazione ferroviaria con sistemazione in camere multiple per studenti e singole per i docenti tutte con servizi privati - Trattamento di 3 mezzepensioni con cene in hotel o ristorante convenzionato - assicurazione medico-bagaglio - N. 1 gratuità ogni 15 studenti paganti

la quota non comprende

Pranzi, bevande ai pasti - Visite guidate e ingressi ai Monumenti - Extra e tutto quello non espressamente indicato alla voce "la quota comprende" -

**6 giorni
3 notti in Hotel
+ 2 notti in viaggio**



Quota individuale di partecipazione

Fino al 28/02/10 a partire da € 195,00
 Dal 01/03/10 al 31/03/10 a partire da € 240,00
 Dal 01/04/10 a partire da € 260,00

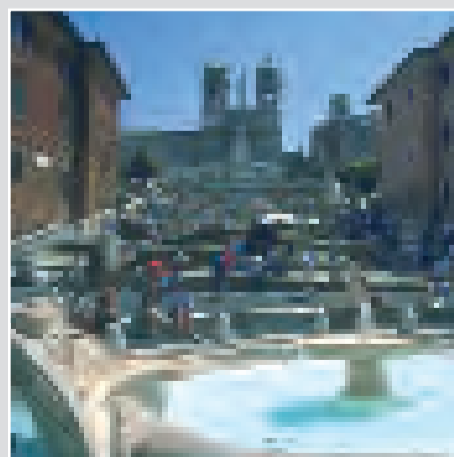
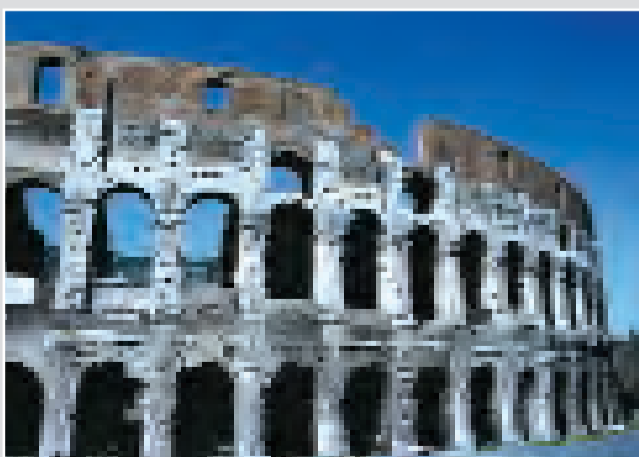
Minimo 40 partecipanti paganti

la quota comprende

Viaggio in treno con sistemazione in cuccette di 2ª classe riservate - Sistemazione in hotel 3 stelle a Roma centrale/semi centrale in zona comoda facilmente raggiungibile dalla stazione ferroviaria con sistemazione in camere multiple per studenti e singole per i docenti tutte con servizi privati - Trattamento di 3 mezzepensioni con cene in hotel o ristorante convenzionato - assicurazione medico-bagaglio - N. 1 gratuità ogni 15 studenti paganti

la quota non comprende

Pranzi, bevande ai pasti - Visite guidate e ingressi ai Monumenti - Extra e tutto quello non espressamente indicato alla voce "la quota comprende" -



Albisola e la ceramica



Per secoli gli artigiani di Albisola hanno lavorato l'argilla o forgiato al tornio vasi e contenitori di ogni tipo, li hanno fatti asciugare e hanno cotto i pezzi nelle fornaci a legna. Ancora oggi si lavora la ceramica con gli stessi metodi di allora. Gli studenti, oltre a scoprire i segreti della ceramica, possono provare a lavorare la creta o a dipingere una piastrella. Asi Service, concordata con gli insegnanti l'organizzazione della giornata, seguirà i ragazzi per tutta la loro permanenza ad Albisola, dall'arrivo alla stazione fino alla partenza (pausa pranzo compresa).

Un giorno da artista

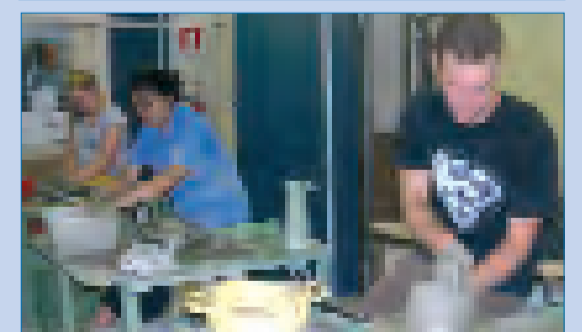
- Laboratorio didattico: ogni studente modella la creta o dipinge una piastrella, seguito da un professionista del settore. Le opere realizzate, dopo la cottura, saranno recapitate a scuola.
- Visita a una o più botteghe artigiane di ceramica



a ottobre e novembre

Il mio Presepe

- Laboratorio didattico: gli studenti, seguiti da una "figurinaia", ricreano i personaggi del Presepe, secondo l'antica tradizione albisolese. Anche in questo caso le opere saranno poi recapitate a scuola.
- Visita a una o più botteghe artigiane.



Novità Ceramica & Pertini

- Ad Albisola, laboratorio didattico.
- A Stella, il paese di Sandro Pertini, visita guidata alla casa-museo e alla tomba dell'ex Presidente della Repubblica.

Quote di partecipazione

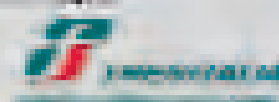
(compresi accompagnamento, spazio pranzo, assicurazione; esclusa Iva)
 "Un giorno da artista" e "Il mio presepe": € 18 a persona
 "Ceramica & Pertini": € 20 a persona

Possibilità di programmi diversificati (mezza giornata, abbinamento di altre opzioni) da concordare direttamente con l'organizzazione.

Tutte le gite sono di un giorno

Per informazioni e prenotazioni: 340 7407600 - fax 019 482075 - simonetta15@msn.com

Calendario Scolastico



MARZO 2010

1 lunedì	●	12 venerdì	●	23 martedì	●
2 martedì	●	13 sabato	●	24 mercoledì	●
3 mercoledì	●	14 domenica	●	25 giovedì	●
4 giovedì	●	15 lunedì	●	26 venerdì	●
5 venerdì	●	16 martedì	●	27 sabato	●
6 sabato	●	17 mercoledì	●	28 domenica	●
7 domenica	●	18 giovedì	●	29 lunedì	●
8 lunedì	●	19 venerdì	●	30 martedì	●
9 martedì	●	20 sabato	●	31 mercoledì	●
10 mercoledì	●	21 domenica	●		
11 giovedì	●	22 lunedì	●		

ACQUARIO DI GENOVA
Giornata mondiale dell'Acqua

GALATA MUSEO DEL MARE

Il più grande museo marittimo del Mediterraneo.



NOVITÀ 2010!

Arriva il sommergibile Nazario Sauro



Approfittate delle promozioni dedicate alle scuole!

Per informazioni e prenotazioni contattate Incoming Liguria al numero 010 2345666 oppure visitate il sito www.incomingliguria.it

10.000 mq di spazi espositivi articolati in 17 grandi sale con spettacolari ricostruzioni di ambienti e imbarcazioni. Una galea di 40 metri, un brigantino-goletta dell'Ottocento e la plancia di un piroscafo dove vivere l'emozione della traversata atlantica dal ponte di comando. E ancora il brivido di affrontare una tempesta al largo di Capo Horn, un'armeria d'epoca e oltre seimila oggetti originali dall'epoca di Cristoforo Colombo al Rex. Il Galata Museo del Mare ti dà il benvenuto a bordo. Sei pronto a salpare?



www.galatomuseodelmare.it



Calendario Scolastico

APRILE 2010



1 giovedì	●	12 lunedì	●	23 venerdì	●
2 venerdì	●	13 martedì	●	24 sabato	●
3 sabato	●	14 mercoledì	●	25 domenica	●
4 domenica	●	15 giovedì	●	26 lunedì	●
5 lunedì	●	16 venerdì	●	27 martedì	●
6 martedì	●	17 sabato	●	28 mercoledì	●
7 mercoledì	●	18 domenica	●	29 giovedì	●
8 giovedì	●	19 lunedì	●	30 venerdì	●
9 venerdì	●	20 martedì	●		
10 sabato	●	21 mercoledì	●		
11 domenica	●	22 giovedì	●		

Giornata mondiale della Terra

Sicilia Occidentale

**6 giorni
3 notti in Hotel
+ 2 notti in viaggio**

Quota individuale di partecipazione

Fino al 15/03/10 a partire da € 218,00

Dal 16/03/10 a partire da € 228,00

Minimo 40 partecipanti paganti

la quota comprende

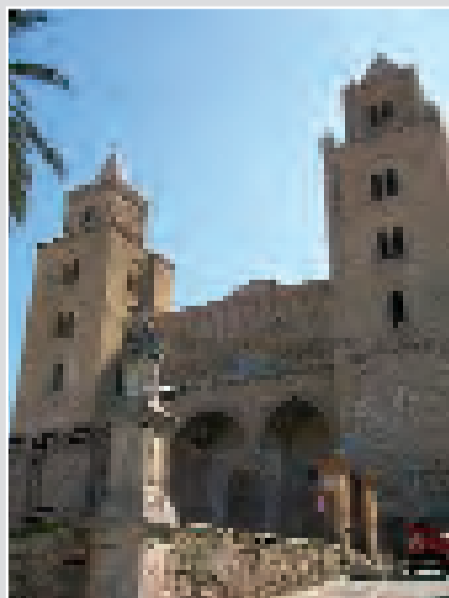
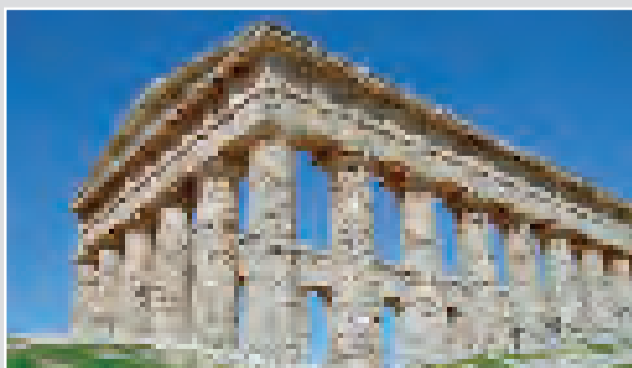
Viaggio in treno con sistemazione in cuccette di 2^a classe riservate - Tour della Sicilia in pullman gran turismo riservato, vitto/alloggio dell'autista - Sistemazione in hotel 3 stelle sup. in camere 3/4 letti per gli studenti e singole per gli accompagnatori, camere con servizi privati, telefono, tv color - Trattamento di mezza pensione - Assicurazione Navale spa include: Assistenza spese mediche Navale S.O.S. con centrale operativa 24h su 24h, Garanzia speciale a favore dei docenti e studenti - N. 1 gratuità in singola ogni 15 paganti

la quota non comprende

I pranzi, le bevande ai pasti, gli ingressi ai musei - Tutto quanto non indicato nella voce la quota comprende

ESCURSIONI E VISITE FACOLTATIVE

Segesta (04h) € 180
Valle dei Templi /Agrigento (02h) € 150
Villa Romana P. Armerina (02h) € 150
Palermo/Monreale (04h) € 170
Palermo/Monreale (07h) € 255



Sicilia Orientale

**6 giorni
3 notti in Hotel
+ 2 notti in viaggio**

Quota individuale di partecipazione

Fino al 28/02/10 (escluso ponti e festività)

min. 40 partecipanti paganti a partire da € 222,00

min. 30 partecipanti paganti a partire da € 239,00

Dal 01/03 al 31/05/10 (escluso ponti e festività)

min. 40 partecipanti paganti a partire da € 232,00

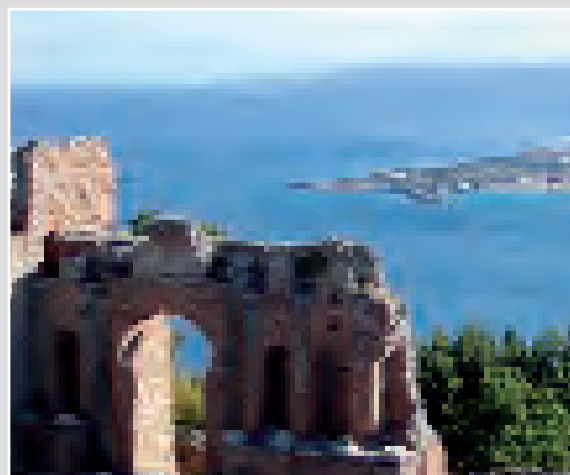
min. 30 partecipanti paganti a partire da € 255,00

la quota comprende

Viaggio in treno con sistemazione in cuccette di 2^a classe riservate - Sistemazione in hotel 3 stelle in camere multiple per gli studenti e doppie per gli accompagnatori, tutte con servizi privati - 3 pernottamenti con trattamento di mezza pensione - Mezza minerale a cena - Trasferimenti e trasporti in pullman GT come da programma (compreso pedaggi, posteggi, vitto e alloggio per l'autista) - N.1 gratuità, per gli accompagnatori, ogni 15 paganti

la quota non comprende

Pranzi, bibite, mance, extra personali - Ingressi - Visite guidate - Tutto quanto non espressamente indicato nella voce "la quota comprende"



Calendario Scolastico

MAGGIO 2010



1 sabato	●	12 mercoledì	●	23 domenica	●
2 domenica	●	13 giovedì	●	24 lunedì	●
3 lunedì	●	14 venerdì	●	25 martedì	●
4 martedì	●	15 sabato	●	26 mercoledì	●
5 mercoledì	●	16 domenica	●	27 giovedì	●
6 giovedì	●	17 lunedì	●	28 venerdì	●
7 venerdì	●	18 martedì	●	29 sabato	●
8 sabato	●	19 mercoledì	●	30 domenica	●
9 domenica	●	20 giovedì	●	31 lunedì	●
10 lunedì	●	21 venerdì	●		
11 martedì	●	22 sabato	●		

Venezia



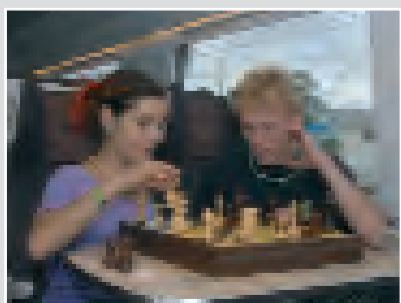
ESCURSIONE IN BATTELO PRIVATO

Giro panoramico con visita di Murano e sbarco S. Marco (Murano, Burano, Torcello - 4 ore) € 10.50

Guide:

Mezza giornata =
€ 150,00 fino a
30 persone

€ 160,00 fino a
massimo 50 persone



**3 giorni
2 notti in Hotel**

ETIM TRAVEL
TOUR OPERATOR

Quota individuale di partecipazione

Fino al 28/02/10 a partire da € 165,60

Dal 01/03/10 al 31/03/10 a partire da € 179,60

Dal 01/04/10 a partire da € 186,60

Minimo 40 partecipanti paganti

la quota comprende

Viaggio in treno in posti di 2^a classe riservati - Sistemazione in hotel 2 stelle sup. centrale a Venezia in camere 3/4 letti per gli studenti e singole per gli accompagnatori camere con servizi privati, telefono e tv color - Trattamento di mezza pensione con cene in ristorante - Materiale informativo per gli accompagnatori - Assicurazione Navale spa include: Assistenza spese mediche Navale S.O.S. con centrale operativa 24h su 24h, Garanzia speciale a favore dei docenti e studenti, Garanzia Bagaglio - N. 1 gratuità in singola ogni 15 partecipanti paganti

la quota non comprende

I pranzi, le bevande ai pasti, gli ingressi ai musei, extra personali - Tutto quanto non indicato nella voce la quota comprende



Visitare la miniera di Gambatesa



Recentemente acquisita dal Parco Naturale Regionale dell'Aveto presenta un nuovo pacchetto didattico con nuovi laboratori, aule e strutture ricettive ed espositive oltre a diversi percorsi tematici.



La Miniera di Gambatesa
Attiva e produttiva dal 1876, è sviluppata su oltre 25 chilometri di gallerie e pozzi aperti dai minatori nel **diaspro**, durissima roccia rossa, alla ricerca di un metallo importantissimo, il **manganese**.

Entrare in miniera è vivere l'emozione e l'avventura di coloro che in oltre un secolo di lavoro, duro e creativo, faticoso e ingegnoso, si sono avvicinati al cuore della terra.

I minatori di ieri e di oggi sono orgogliosi di condividere con te le tecniche per trovare, minare ed estrarre il minerale.

L'emozione più grande sarà la tua scoperta di un mondo che non conoscevi. Per guardare oltre l'orizzonte tutti salgono sulla montagna, noi minatori no, tu entrerai con noi sotto...

Dopo avere assistito alla proiezione di un breve filmato sulla storia della miniera e delle tecniche estrattive, si indossa il casco e si entra in sottoterraneo per circa un chilometro a bordo di un trenino per il trasporto del personale.

All'interno con una guida si effettua un percorso a piedi su diversi livelli della miniera.

Temperatura interna 16-18°C, si consiglia abbigliamento comodo e sportivo.

Novità: nuovi edifici minerari restaurati con laboratori di educazione ambientale e rifugio forestiera. Percorso botanico e Percorso di archeologia industriale con edifici, reperti e macchinari di fine 1800.

Orari: Su prenotazione tutti i giorni escluso lunedì e martedì

Prezzi:

• Alta stagione (Dal 1 Marzo)
Scuole materne ed elementari € 7,00 - Medie e superiori € 8,00

• Bassa stagione (Fino al 28 Febb.)
Scuole materne ed elementari € 6,00 - Medie e superiori € 7,00

Insegnanti omaggio 1/10 studenti.

Possibilità di prenotare il trasferimento da Chiavari FS a

miniera con pullman di linea 19-24-50 posti telefonando

all'ATP Azienda Trasporti Provinciali

Tel. 0185 373239 o 0185 373275

SIL.MA s.r.l. Miniera di Gambatesa
16040 Località Gambatesa - Ne (GE)
Telefono 0185 338876
Mail. info@minieragambatesa.it
www.minieragambatesa.it

Calendario Scolastico

GIUGNO 2010



1 martedì	●	12 sabato	●	23 mercoledì	●
2 mercoledì	●	13 domenica	●	24 giovedì	●
3 giovedì	●	14 lunedì	●	25 venerdì	●
4 venerdì	●	15 martedì	●	26 sabato	●
5 sabato	●	16 mercoledì	●	27 domenica	●
6 domenica	●	17 giovedì	●	28 lunedì	●
7 lunedì	●	18 venerdì	●	29 martedì	●
8 martedì	●	19 sabato	●	30 mercoledì	●
9 mercoledì	●	20 domenica	●		
10 giovedì	●	21 lunedì	●		
11 venerdì	●	22 martedì	●		

Offerta per le Scuole

In Italia

A chi è rivolta

Gruppi da 10 persone paganti e oltre organizzati da:

- Scuole di ogni ordine e grado
- Università (corsi di laurea, post laurea e master universitari)
- Università della terza età/Università popolari anche ubicati in Paesi diversi dall'Italia.

Emissione del biglietto

Presso biglietterie, agenzie di viaggio, centri comitive. È necessaria una richiesta scritta, su carta intestata e con timbro dell'Istituzione che organizza il viaggio.

Riduzioni

Treni della MPL:

- **VENERDÌ E DOMENICA:** riduzione del **10% in prima e seconda classe** su tutti i treni (sono escluse le vetture Excelsior ed Excelsior E4)
 - **LUNEDÌ, MARTEDÌ, MERCOLEDÌ, GIOVEDÌ E SABATO:** price point di **sola seconda classe** (sono esclusi i treni Regionali e i servizi VL)

- -20,00 Euro sui treni Espressi ed ICN (posti a sedere) ed IC
- -25,00 Euro sui treni Eurostar City
- -30,00 Euro sui treni ES* ed ES* Fast
- -40,00 Euro sui treni AV, AV Fast e in cuccette ordinarie e comfort

I prezzi si intendono per persona e ciascun treno prenotato. Non è previsto il rilascio di biglietti senza garanzia del posto. In determinati periodi di alto traffico (Natale, Pasqua e ponti primaverili) sono esclusi determinati treni. In tal caso si applicano i prezzi interi e le medesime condizioni di utilizzo previste per i viaggi delle comitive.

Treni Regionali:

riduzione del 10% indipendentemente dal giorno in cui si effettua il viaggio. La prenotazione è facoltativa e gratuita. Su determinati treni Regionali o su determinate relazioni servite da treni Regionali la riduzione può essere esclusa.

Riduzione per i ragazzi da 4 a 12 anni

Ai prezzi ridotti del 10%, per i viaggi sui treni della MLP effettuati il venerdì e la domenica e per i viaggi sui treni Regionali, sono applicabili le riduzioni per ragazzi dai 4 ai 12 anni di cui all'art. 7 delle Condizioni e Tariffe. I price point non prevedono alcuna riduzione.

Gratuità per l'accompagnatore

Una ogni 15 persone paganti con il massimo di 5, anche per i servizi VL (ove previsti) e cuccette ordinarie e Comfort. Quando la riduzione prevede anche la prima classe, se i componenti il gruppo viaggiano in classi diverse è accordata la gratuità per la seconda classe.

In Europa

A chi è rivolta

Gruppi maggiori/uguali a 15 studenti (16 Treni Elipsos) fino a 20 anni non compiuti

Emissione del biglietto

Presso biglietterie, agenzie di viaggio, centri comitive La richiesta di prenotazione può essere presentata con un anticipo di 4/3 mesi prima della partenza.

School Group Europe

L'offerta School Group Europe a partire da 15 Euro è a posti limitati, soggetta a condizioni, valida per viaggi dal 5 ottobre al 12 giugno 2010 e si riferisce a viaggi con posto a sedere. Alcuni treni e periodi potrebbero essere esclusi. Sono disponibili anche i servizi di cuccetta a 6 e a 4 posti. Prezzi e condizioni speciali per Parigi e Barcellona. Per alcune destinazioni europee non sono ammessi rimborsi e modifiche.



Condizioni Generali

01. PREMESSA NOZIONI GENERALI DI PACCHETTO TURISTICO

Presso che:
a) il decreto legislativo n.111 del 17/03/95 di attuazione della direttiva 90/314/CE dispone a protezione del consumatore che l'organizzazione ed il venditore del pacchetto turistico, cui il consumatore si rivolge, devono essere in possesso dell'autorizzazione amministrativa all'espletamento delle loro attività (art.3/1 lett.A d.l.leg.111/95); b) il consumatore ha diritto di ricevere una copia del contratto di vendita del pacchetto turistico (ai sensi dell'art.6 del d.lgs.111/95), che è documento indispensabile per accedere eventualmente al Fondo di Garanzia di cui all'art. 18 delle presenti Condizioni Generali di Contratto. La nozione di pacchetto turistico (art.2/1 d.lgs.111/95) è la seguente: i pacchetti turistici hanno ad oggetto i viaggi, le vacanze ed i circuiti "tutto compreso", risultanti dalla prefissata combinazione di almeno due degli elementi qui di seguito elencati, venduti o offerti in vendita ad un prezzo forfetario e di durata superiore alle 24 ore, ovvero estendentesi per un periodo di tempo comprendente almeno una notte: a) trasporto, b) alloggio, c) servizi turistici, non accessori al trasporto o all'alloggio (omissis)... che costituiscono parte significativa del "PACCHETTO TURISTICO".

02. FONTI LEGISLATIVE

Il contratto di compravendita di pacchetto turistico è regolato, oltre che dalle presenti Condizioni Generali, anche dalle clausole indicate dalla documentazione di viaggio consegnata al consumatore. Detto contratto, sia che abbia ad oggetto servizi da fornire in territorio nazionale ed estero, sarà altresì disciplinato dalle disposizioni - in quanto applicabili - della L. 27/12/1997 N°1084 di ratifica ed esecuzione della Convenzione internazionale relativa al contratto di viaggio (c.v.) firmata a Bruxelles il 23/04/1970, nonché dal sopracitato Decreto Legislativo 111/95.

03. INFORMAZIONE OBBLIGATORIA. SCHEDA TECNICA

L'organizzazione ha l'obbligo di realizzare un catalogo o, nel programma fuori catalogo, una scheda tecnica. Gli elementi obbligatori da inserire nella scheda tecnica del catalogo o del programma fuori catalogo sono: estremi dell'autorizzazione amministrativa dell'organizzazione, estremi della polizza assicurativa responsabilità civile, periodo di validità del catalogo, cambio di riferimento ai fini degli adeguamenti valutari, giorno o valore.

04. PRENOTAZIONI

La domanda di prenotazione dovrà essere redatta su apposito modulo contrattuale, se del caso elettronico, compilato in ogni sua parte e sottoscritto dal cliente, che ne riceverà una copia. L'accettazione delle prenotazioni si intende perfezionata, con conseguente conclusione del contratto, solo nel momento in cui l'organizzazione invierà relativa conferma, anche a mezzo sistema telematico, al cliente presso l'agenzia di viaggi venditrice. Le indicazioni relative al pacchetto turistico non contenute nei documenti contrattuali, negli opuscoli ovvero in altri mezzi di comunicazione scritta, saranno fornite dall'organizzazione in regolare adempimento degli obblighi previsti a proprio carico dal Decr. Legisl. 111/95 in tempo utile prima dell'inizio del viaggio.

05. PAGAMENTI

All'atto della prenotazione dovrà essere versata l'intera quota d'iscrizione o costo individuale di gestione pratica, quando previsti, un acconto pari al 25% della quota di partecipazione, mentre il saldo della stessa dovrà essere effettuato almeno 30 giorni di calendario prima della partenza. Qualora le prenotazioni siano richieste nei 30 giorni di calendario precedenti la partenza, il prezzo globale del viaggio dovrà essere versato in unica soluzione. Il mancato pagamento delle somme di cui sopra alle date stabilite costituisce clausola risolutiva espressa tale da determinarne, da parte dell'agenzia intermediaria e/o dell'organizzazione, la risoluzione di diritto.

06. PREZZO

Il prezzo del pacchetto turistico è determinato nel contratto, con riferimento a quanto indicato in catalogo o programma fuori catalogo ed agli eventuali aggiornamenti degli stessi cataloghi o programmi fuori catalogo successivamente intervenuti. Esso potrà essere variato fino a 20 giorni precedenti la partenza e soltanto in conseguenza alle variazioni di: costi di trasporto, incluso il costo di carburante, diritti e tasse su alcune tipologie di servizi turistici quali imposte, tasse di atterraggio, di sbarco o di imbarco nei porti e negli aeroporti; tassi di cambio applicati al pacchetto in questione. Per tali variazioni si farà riferimento al corso dei cambi ed ai costi di cui sopra in vigore alla data riportata negli eventuali aggiornamenti di cui sopra. Le oscillazioni incideranno sul prezzo forfetario del pacchetto turistico nella percentuale espressamente indicata in catalogo o programma fuori catalogo.

07. RECESSO DEL CONSUMATORE

Il consumatore può recedere dal contratto, senza penali, nelle seguenti ipotesi:
- Aumento del prezzo di cui al precedente art. 6 in misura eccedente il 10%;
- Modifica in modo significativo di uno o più elementi del contratto oggettivamente configurabili come fondamentali ai fini della fruizione del pacchetto turistico complessivamente considerato e proposta dall'organizzazione dopo la conclusione del contratto stesso ma prima della partenza e non accettata dal consumatore.
Nei casi di cui sopra, il consumatore ha alternativamente diritto:
- Ad usufruire di un pacchetto alternativo, senza supplemento di prezzo o con la restituzione dell'eccedenza di prezzo, qualora il secondo pacchetto abbia valore inferiore al primo;
- Alla restituzione della sola parte di prezzo già corrisposta. Tale restituzione dovrà essere effettuata entro

sette giorni lavorativi dal momento del ricevimento della richiesta di rimborso. Il consumatore dovrà dare comunicazione della propria decisione (di accettare la modifica o recedere) entro e non oltre due giorni lavorativi dal momento in cui ha ricevuto l'avviso di aumento o di modifica. In difetto di espressa comunicazione entro il termine suddetto, la proposta, formulata dall'organizzatore si intende accettata. Al consumatore che receda dal contratto prima della partenza, al di fuori delle ipotesi elencate dal comma, sarà addebitata - indipendentemente dal pagamento dell'acconto di cui all'art. 5/1° comma - oltre al costo individuale di gestione pratica o quota d'iscrizione ove previsto, la penale nelle seguenti misure:
- 10% della quota di partecipazione sino a 40 giorni lavorativi prima della partenza;
- 25% della quota di partecipazione da 39 a 30 giorni lavorativi prima della partenza;
- 50% della quota di partecipazione da 29 a 21 giorni lavorativi prima della partenza;
- 75% della quota di partecipazione da 20 a 3 giorni lavorativi prima della partenza;
nessun rimborso dopo tali termini.
Le sopraindicate percentuali non sono applicabili alla parte del pacchetto relativo al costo di passaggi aerei, biglietti ferroviari e relativi supplementi, passaggi marittimi, per i quali sarà applicabile la penale di annullamento del 100% dal momento della conferma.

08. MODIFICA O ANNULLAMENTO DEL PACCHETTO TURISTICO PRIMA DELLA PARTENZA

Nell'ipotesi in cui, prima della partenza l'organizzatore comunichi per iscritto la propria impossibilità di fornire uno o più dei servizi oggetto del pacchetto turistico, proponendo una soluzione alternativa, il consumatore potrà esercitare alternativamente il diritto di riacquisire la somma già pagata o di godere dell'offerta di un pacchetto turistico sostitutivo proposto (ai sensi del 2° e 3° comma del precedente art. 7). Il consumatore può esercitare i diritti sopra previsti anche quando l'annullamento dipenda dal mancato raggiungimento del numero minimo di partecipanti previsto nel Catalogo o nel Programma fuori catalogo, o da casi di forza maggiore e a caso fortuito, relativi al pacchetto turistico acquistato. Per gli annullamenti diversi da quelli causati da forza maggiore, da caso fortuito o da mancato raggiungimento del numero minimo di partecipanti, nonché per quelli diversi dalla mancata accettazione da parte del consumatore del pacchetto turistico alternativo offerto (ai sensi del precedente art. 7), l'organizzatore che annulla (ex art. 1469 bis 5° cod. civ.), restituirà al consumatore il doppio di quanto dallo stesso pagato e incassato dall'organizzatore, tramite l'agente di viaggio. La somma oggetto della restituzione non sarà mai superiore al doppio degli importi di cui il consumatore sarebbe in pari data debitoria secondo quanto previsto dal precedente art. 7, comma 4°, qualora fosse egli ad annullare.

09. MODIFICHE DOPO LA PARTENZA

L'organizzatore qualora dopo la partenza si trovi nell'impossibilità di fornire, per qualsiasi ragione, tranne che per un fatto proprio del consumatore, una parte essenziale dei servizi contemplati in contratto, dovrà predisporre soluzioni alternative, senza supplementi di prezzo a carico del contraente e qualora le prestazioni fornite siano di valore inferiore rispetto a quelle previste, rimborsarlo in misura pari a tale differenza. Qualora non risulti possibile alcuna soluzione alternativa, ovvero la soluzione predisposta dall'organizzatore venga rifiutata dal consumatore per seri e giustificati motivi, l'organizzatore fornirà senza supplemento di prezzo, un mezzo di trasporto equivalente a quello originario previsto per il ritorno al luogo di partenza o al diverso luogo eventualmente pattuito, compatibilmente alle disponibilità del mezzo e di posti e lo rimborserà nella misura della differenza tra il costo delle prestazioni previste e quello delle prestazioni effettuate fino al momento del rientro anticipato.

10. SOSTITUZIONI

Il cliente rinunciatario può farsi sostituire da un'altra persona, sempre che:
a) l'organizzatore ne sia informato per iscritto almeno 4 giorni lavorativi prima della data fissata per la partenza, ricevendo contestualmente comunicazione circa le generalità del cessionario;
b) il sostituto soddisfi tutte le condizioni per la fruizione del servizio (ex art. D.L. 111/95) ed in particolare i requisiti relativi al passaporto, ai visti, ai certificati sanitari;
c) il soggetto subentrante rimborsi all'organizzatore tutte le spese sostenute per procedere alla sostituzione nella misura forfetaria di euro 26. Il cedente ed il cessionario sono inoltre solidamente responsabili per il pagamento del saldo del prezzo nonché degli importi di cui alla lettera c) del presente articolo. In relazione ad alcune tipologie di servizi, può verificarsi che un terzo fornitore di servizi non accetti la modifica da parte del nominativo del cessionario, anche se effettuata entro il termine di cui al precedente punto a). L'organizzatore non sarà pertanto responsabile dell'eventuale mancata accettazione della modifica da parte di terzi fornitori di servizi. Tale mancata accettazione sarà tempestivamente comunicata dall'organizzazione alle parti interessate prima della partenza.

11. OBBLIGHI DEI PARTECIPANTI

I partecipanti dovranno essere muniti di passaporto individuale o di altro documento valido per tutti i paesi toccati dall'itinerario, nonché dei visti di soggiorno e di transito e dei certificati sanitari che fossero eventualmente richiesti. Essi inoltre dovranno attenersi all'osservanza delle regole di normale prudenza e diligenza, ed a quelle specifiche in vigore nei paesi destinazione del viaggio, a tutte le informazioni fornite loro dall'organizzazione, nonché ai regolamenti ed alle disposizioni amministrative o legislative relative al pacchetto turistico. I partecipanti saranno chiamati a rispondere di tutti i danni che l'organizzatore dovesse subire a causa della loro inadempienza alle sopra esaminate obbligazioni. Il consumatore è tenuto a fornire all'organizzazione tutti i documenti, le informazioni e gli elementi in suo possesso utili per l'esercizio del diritto di surrogazione

di quest'ultimo nei confronti dei terzi responsabili del danno ed è responsabile verso l'organizzatore del pregiudizio arrecato al diritto di surrogazione. Il consumatore comunicherà altresì per iscritto all'Organizzatore, all'atto della prenotazione, le particolari richieste personali che potranno formare oggetto di accordi specifici sulle modalità del viaggio, sempre che ne risulti possibile l'attuazione.

12. CLASSIFICAZIONE ALBERGHIERA

La classificazione ufficiale delle strutture alberghiere viene fornita in catalogo ed in altro materiale informativo soltanto in base alle espressioni e formalità indicazioni delle competenti autorità del paese in cui il servizio è erogato.

In assenza di classificazioni ufficiali riconosciute dalle competenti Pubbliche Autorità dei paesi anche membri della UE cui il servizio si riferisce, l'organizzatore si riserva la facoltà di fornire in catalogo o depliant una propria descrizione della struttura ricettiva, tale da permettere una valutazione e conseguente accettazione della stessa da parte del consumatore.

13. REGIME DI RESPONSABILITÀ

L'organizzatore risponde dei danni arrecati al consumatore a motivo dell'inadempimento totale o parziale delle prestazioni contrattualmente dovute, sia che le stesse vengano effettuate da lui personalmente che da terzi fornitori di servizi, a meno che provi che l'evento è derivato da fatto del consumatore (ivi comprese iniziative autonome assunte da quest'ultimo nel corso dell'esecuzione dei servizi turistici), o da circostanze che lo stesso Organizzatore non poteva, secondo la diligenza professionale, ragionevolmente prevedere o risolvere. Il venditore presso il quale sia effettuata la prenotazione del pacchetto turistico non risponde in alcun caso delle obbligazioni nascenti dall'organizzazione del viaggio, ma è responsabile esclusivamente delle obbligazioni nascenti dalla sua qualità di intermediario e comunque nei limiti per tale responsabilità previsti dalle leggi o convenzioni sopra citate.

14. LIMITI DI RISARCIMENTO

Il risarcimento dovuto dall'Organizzazione per danni alla persona non può in ogni caso essere superiore alle indennità risarcitorie previste dalle convenzioni internazionali in riferimento alle prestazioni il cui inadempimento ne ha determinato responsabilità: e precisamente la Convenzione di Varsavia del 1929 sul trasporto aereo internazionale nel testo modificato all'Aja nel 1955; la Convenzione di Berna (CIV) sul trasporto ferroviario; la Convenzione di Bruxelles del 1970 (CCV) sul contratto di viaggio per ogni ipotesi di responsabilità dell'organizzatore. In ogni caso il limite risarcitorio non può superare l'importo di "2000 Franchi oro Germinal per danno alle cose" previsto dall'art. 13 n°2 CCV e di 5000 Franchi oro Germinal per qualsiasi altro danno e per quelli stabiliti dall'art. 1783 Cod. Civ.

15. OBBLIGO DI ASSISTENZA

L'organizzatore è tenuto a presentare le misure di assistenza al consumatore imposte dal criterio di diligenza professionale esclusivamente in riferimento agli obblighi a proprio carico per disposizione di legge e di contratto. L'organizzatore ed il venditore sono esonerati dalle rispettive responsabilità (art. 13 e 14), quando la mancata esecuzione del contratto è imputabile al consumatore o è disposta dal fatto di un terzo a carattere imprevedibile o inevitabile, ovvero da un caso fortuito o di forza maggiore.

16. RECLAMI E DENUNCE

Ogni mancanza nell'esecuzione del contratto deve essere contestata dal consumatore senza ritardo affinché l'organizzatore, il suo rappresentante locale o l'accompagnatore vi pongano tempestivamente rimedio. Il consumatore può altresì sporgere reclamo mediante l'invio di una raccomandata, con avviso di ricevimento, all'organizzatore o al venditore, entro e non oltre 10 giorni lavorativi dalla data del rientro presso la località di partenza. L'applicazione di dette clausole non determina assolutamente la configurazione dei relativi contratti come fattispecie di pacchetto turistico. La terminologia delle clausole relative al contratto turistico (organizzatore, viaggio, ecc.) va pertanto intesa con riferimento alle corrispondenti figure di contratto di vendita di singoli servizi turistici (venditore, soggiorno, ecc.) Approvate da Assotravel Assoviaggi, Astoi, Fivac

Comunicazione obbligatoria ai sensi dell'art. 16 della L. 269/98. La legge italiana punisce con la pena della reclusione i reati inerenti alla prostituzione e alla pornografia minore, anche se gli stessi sono commessi all'estero. Il rispetto per i diritti dei bambini non conosce frontiere

PRIVACY. S'informa che tutti i dati personali saranno trattati nel pieno rispetto delle disposizioni della legge 675/1996 e che il trattamento dei dati personali è diretto all'espletamento da parte della Società delle prestazioni che formano oggetto del pacchetto turistico. I dati personali in ogni caso non saranno trasmessi a terzi e in ogni momento potranno essere cancellati a richiesta del consumatore.

VALIDITÀ DEL CATALOGO: il presente catalogo è valido dal 17/09/08 al 30/06/09

QUOTE: tutte le quote sono espresse in Euro. Le frazioni centesimali, se non espressamente indicate, sono pari a 00. I prezzi esposti sono quelli in vigore al momento della stampa del catalogo e potranno subire variazioni.

In collaborazione con



TRENITALIA - Gruppo Ferrovie dello Stato DIVISIONE PASSEGGERI Nazionale/Internazionale VENDITA E ASSISTENZA Nazionale/Internazionale VENDITA E ASSISTENZA LIGURIA

I nostri riferimenti:

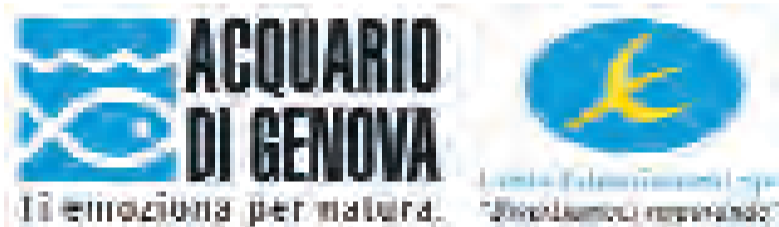
■ **Centro Comitive Genova:** P.zza Acquaverde 4 - 16126 Genova - c/o Stazione Genova P.P.
Tel. 010 2742652 - fax 010 2742593 - cell. 3138147499 - e-mail: comitive-ge.pax@trenitalia.it

■ **Genova e provincia:** MAURO ZAMPIERI
P.zza Acquaverde 4 - 16126 Genova - c/o Stazione Genova P.P.
Tel. 010 2742652 - fax 010 2742593 - cell. 3337239118 - e-mail: m.zampieri@trenitalia.it

■ **Savona, Imperia e province:** ANTONELLA OLIVERI
P.zza Acquaverde 4 - 16126 Genova - c/o Stazione Genova P.P.
Tel. 010 2743142 - Fax 010 2743604 - cell. 3138179630 - e-mail: an.oliveri@trenitalia.it

■ **La Spezia e provincia:** BARBARA SILVESTRO
P.zza Acquaverde 4 - 16126 Genova - c/o Stazione Genova P.P.
Tel. 010 2743142 - Fax 010 2743604 - cell. 3138179626 - e-mail: b.silvestro@trenitalia.it

In collaborazione con



Legenda

- Giornate Price Point
- Riduzione 10%
- Periodi di alto traffico in cui potrebbero essere esclusi determinati treni dall'offerta.

Per dettagli vedi condizioni "Offerta per le Scuole"

Le Agenzie di Viaggio

In questa pagina riportiamo tutti i riferimenti delle Agenzie di viaggio che hanno partecipato alla realizzazione di questo calendario/catalogo valido per tutto l'anno scolastico 2009/2010.

Le offerte che presentano sono **esclusive** per il mondo della scuola ed **integrate** come pacchetto turistico; il personale di tutte queste agenzie è comunque sempre a disposizione degli insegnanti per fornire pacchetti personalizzati in base alle esigenze di durata ed approfondimento didattico dei differenti Istituti.



Calata G. B. Cuneo, 21 - 18100 IMPERIA
Tel. 0183 273877 - Fax 0183 290445
Numero verde fax 800.41.84.20
e-mail: scuole@etimtravel.it
www.etimtravel.it
(NAVALE ASSICURAZIONE SPA N. 4112548)



Piazza Grimaldi, 7 r - 16124 GENOVA
Tel. 010 2534153/232 - Fax 010 2517018
e-mail: booking@mishatravel.com
info@mishatravel.com - www.mishatravel.com
(MONDIAL ASSISTANCE N. 173089 3441 RAMO 3441)



Largo XII Ottobre 6 - 16121 GENOVA
Tel. 010 5705551 - Fax 010 5705417
Via Galilei 10 - 19121 LA SPEZIA
Tel. 0187 751807 - Fax 0187 258669
e-mail: gruppispezia@happytour.it - www.happytour.it
(ASS. GENERALI N. 280632280)



Piazza Piccapietra, 63
16121 GENOVA
Tel. 010 593351 - Fax 010 585118
e-mail: agenzia@polvani.it
(ZURIGO ASSICURAZIONI N. 109/F/6610)



Corso Italia, 1/3 - LEVANTO (SP)
Tel. 0187 808039 - Fax 0187 808331
e-mail: info@levantur.com
www.levantur.com
(SAI ASSICURAZIONI N. X00542536)



V.le San Bartolomeo, 665
19126 - LA SPEZIA
Tel. 0187 516712 - 516713 - Fax 0187 523288
Mail: g.ghiglione@turistar.it
(RAMO 3441 N. POLIZZA 171320)